

NEU



EV 230 H oder H/K 8 Kanal

Merkmale:

- Dieses Gerät dient der Verdrahtung von Temperaturreglern und elektromechanischen Stellantrieben in Verbindung mit Warmwasserfußbodenheizungen.
- Mit dieser Verteilerleiste (in Verbindung mit Temperaturreglern) kann die Temperatur von bis zu 8 Räumen (Zonen) unabhängig voneinander geregelt werden.
- Mit Hutschiene für die Wandbefestigung
- Für bis zu 8 Zonen (Räume)
- Stellantriebe direkt anklammerbar je nach Variante 230V oder 24 V
- Lampe für Betriebsspannung
- Mit Pumpenlogik / Boilerlogik (EV...PL)
- Mit externer Umschaltung für Heizen/Kühlen (...HK)
- Gehäusefarbe polarweiß ähnlich RAL 9010

Characteristics:

- This unit is designed for the wiring of temperature controllers and electro-mechanical servo drives when connected to warm water underfloor heating.
- This distributor strip (when used in connection with temperature controllers) enables the temperature from up to 8 rooms (zones) to be set independently from one another.
- With DIN rail for wall mounting
- For up to 8 zones (rooms)
- 230V or 24 V servo drives are directly connectable
- Indicator lamps for operating voltage
- With pump / boiler control (EV ... PL)
- With input for external change over Heat/Cool (...H/K)
- Housing colour: polar white (similar to RAL 9010)

Klemmleiste zum Verdrahten von Stellantrieben mit Raumtemperaturreglern
Terminal strip for connecting actuators with room temperature controllers

Typ Type	EV 230 H oder H/K 8 Kanal*	EV 230	EV-PL 230	EV 230 H/K-Hyg	EV 230 H/K-PL	EV 24	EV-PL 24	EV 24 H/K-Hyg
Betriebsspannung Operating voltage	230 V	230 V	230 V	230 V	230 V	24 V	24 V	24 V
Anzahl Räume Number of rooms	8	6						
Schaltleistung Switching current	16 Stellantriebe Actuators (a 3 W)	14 Stellantriebe Actuators (a 3 W)						
Heizen Heating	●	●	●	●	●	●	●	●
Heizen/Kühlen Heating/Cooling	●			●	●			●
Automatische Umschaltung Heizen/Kühlen Automatic switch Heating/Cooling	*in Verbindung mit UTE 2500 *in connection with UTE 2500			●	●			●
Pumpenlogik/Pumpenschutz Pump logic, Pump protection			●		●		●	
Absenkeingang (TA) set-back entrance (TA)	●							
Taupunktsensor Dew point sensor				●				●
Steckerfertigung Ready to plug-in		●	●	●	●	●	●	●
Mit Hutschiene für Wandbefestigung With DIN rail for wall mounting	●	●	●	●	●	●	●	●
Maße Dimensions	310 x 90 x 65 mm	310 x 90 x 65 mm				380 x 90 x 65 mm		



EV 230



EV 24

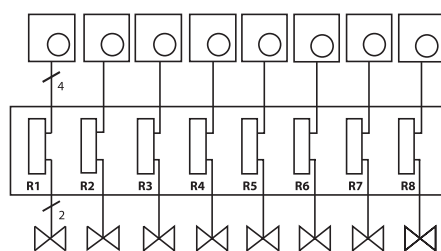
Allgemeine technische Daten | General technical data

Bestellbez. Type	EV 230 H oder H/K 8 Kanal	EV 230	EV-PL 230	EV 230 H/K	EV 230 H/K-Hyg	EV 230 H/K-PL
Artikel-Nr. / Article No.	0101 21 1 41 500	0101 20 141 500	0101 24 141 500	0101 40 141 502	0101 C0 141 500	0101 B0 141 500
Leistungsaufnahme / Power consumption	10 VA					
Gewicht (mit Hutschiene) / Weight (incl. Din-rail)	700 g					
Sicherung / Fuse	4 A träge / 4 A slow-acting					
Umgebungstemperatur / Ambient temperature	0...50 °C					
Schutzart / Prot. cl. of housing	IP 40					
Schutzklasse / Protection category	II					
Maße / Dimensions	310 x 90 x 65 mm					

Allgemeine technische Daten | General technical data

Bestellbez. Type	EV 24	EV-PL 24	EV 24 H/K	EV 24 H/K-Hyg
Artikel-Nr. / Article No.	0101 10 061 500	0101 17 061 500	0101 30 061 500	0101 X0 061 500
Leistungsaufnahme / Power consumption	50 VA*			
Gewicht (mit Hutschiene) / Weight (incl. Din-rail)	2000g			
Sicherung / Fuse	4 A träge / 4 A slow-acting			
Umgebungstemperatur / Ambient temperature	0...50 °C			
Schutzart / Prot. cl. of housing	IP 40			
Schutzklasse / Protection category	II			
Maße / Dimensions	380 x 90 x 65 mm			

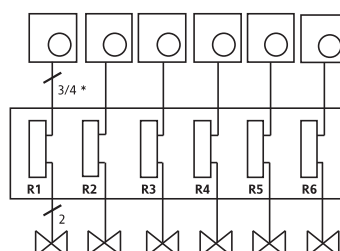
Übersicht | Overview



Aderanzahl jeweils ohne Schutzleiter

Verdrahtung der Regler mit den Ventilen (*Aderanzahl incl. Schutzleiter)
No. of wires each without protective wire * 4 with countersunk connection

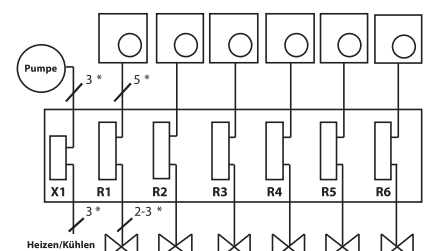
EV 230 H/K 8 Kanal



Aderanzahl jeweils ohne Schutzleiter

*4 mit Absenkanschluss

EV-230 / EV-PL 230 / EV 24



EV 230 H/K / EV 230H/K-Hyg / EV 230 H/K-PL / EV-PL 24 V / EV 24 H/K-Hyg