

Dokument

Stand	Datum	Aktion/Beschreibung	Name
Rev01	29.01.2020	Erstellt	Volker Haufler
Rev02	24.08.2020	Änderung Montage mit einer Befestigungsschraube	Volker Haufler
Rev03	08.02.2021	Änderung Montage mit Adapterplatte	Volker Haufler

Hinweise

WARNUNG

Diese Unterlage richtet sich ausschließlich an ausgebildetes Fachpersonal. Gefahr von Verletzungen und Sachschäden durch fehlende Kenntnisse!

Der Mangel an Fachkenntnis kann zu erheblichen Personen- und Sachschäden führen, deshalb:

- die beschriebenen Tätigkeiten nur von qualifiziertem Fachpersonal ausführen lassen.

VORSICHT

Funktionsstörung durch Montagefehler!

Kein oder zu geringer Abstand von Elektrode zur Brenneroberfläche führt zu Brennerausfall durch Fehlzündung oder fehlendes Flammensignal, deshalb:

- Abstand von 3 bis 5mm zwischen Zünd- und Ionisationselektrode und Brenneroberfläche einhalten.
- Den Brenner für die Montage der Zünd- und Ionisationselektrode vom Kessel abbauen, um den Abstand von Elektrode und Brenneroberfläche prüfen und ggf. ausrichten zu können.

VORSICHT

Bauteileschaden durch Montagefehler!

Zerstörung der Zündelektrode durch Scherkräfte. Beim Anziehen der Befestigungsschraube bricht der Keramikkörper der Elektrode, deshalb:

- die Elektrode nur mit der im Lieferumfang enthaltenen Adapterplatte montieren.

Beschreibung

Diese Unterlage beschreibt den Austausch der Zünd- und Ionisationselektrode von HANSA Premix-Gasbrenner der Baureihen HSP und HPM. Der Abstand von Elektrode zur Brenneroberfläche soll zwischen 3 und 5mm liegen. Dieser Abstand ist durch Ausrichten der Elektrode bei der Montage durch den Fachmann sicherzustellen. Die Zünd- und Ionisationselektrode ist den besonderen Belastungen im Feuerraum ausgesetzt und muss bei Anzeichen von Verschleiß erneuert werden.

**Hinweis Dichtungen**

Die Dichtungen von Elektrode und Brennerflansch sind für den einmaligen Einsatz konstruiert und müssen bei Demontage erneuert werden.

Inhalt

Dokument	1
Hinweise.....	1
Beschreibung.....	1
Arbeitsschritte.....	2

IH_033 HSP Zünd- und Ionisationselektrode

Arbeitsschritte

1. Gashahn schließen.
2. Stecker der Steuerleitung von Kessel und Brenner am Brenner abziehen.
3. Gasleitung trennen.
4. Brenner vom Kessel abbauen.
5. Zündleitung am Feuerungsautomat(FA) und Erdungskabel abziehen und Elektrode abbauen.
6. Befestigungsschrauben, Reste der Dichtung Elektrode und Flansch entfernen.

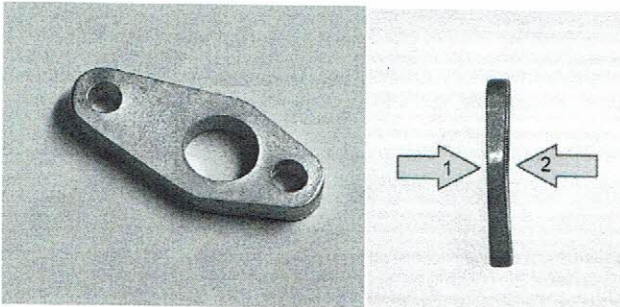


Abbildung 1 Ansicht Adapterplatte. Seite 1 ist gerade, Seite 2 ist konkav. Bei der Montage muss die Ausrichtung beachtet werden.

7. Die Adapterplatte mit der ebenen Seite voran auf die Elektrode schieben.

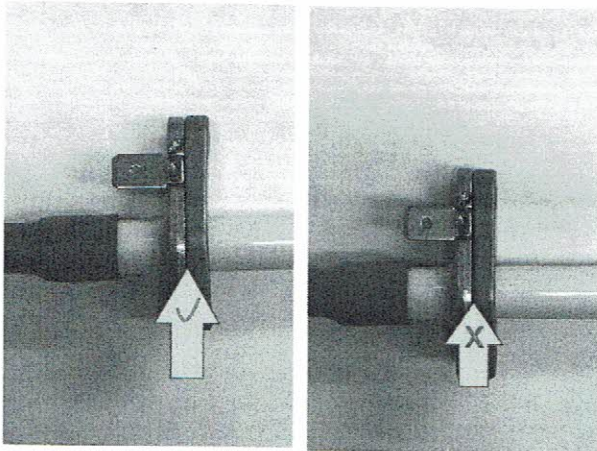


Abbildung 2 Ansicht Elektrode und Adapterplatte. Elektrode mit den im Set enthaltenen Schrauben befestigen.

8. Zündleitung durch die Öffnung am Brennergehäuse führen und am FA aufstecken. Erdungsleitung anschließen.
9. Flanschdichtung über den Flammkopf auf den Brennerflansch aufsetzen.

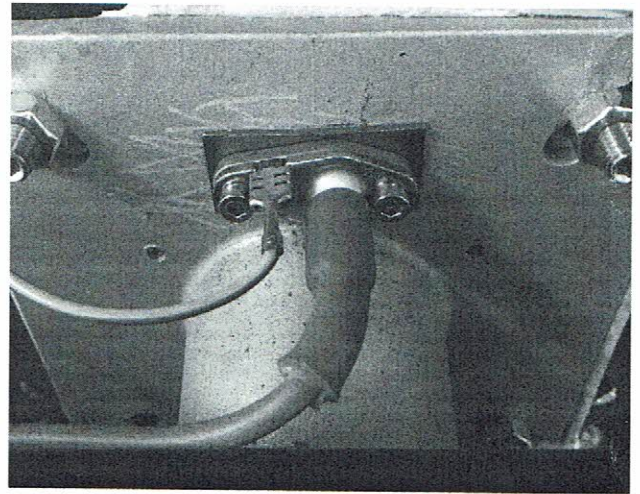


Abbildung 3 Ansicht eingebaute Elektrode. Reihenfolge von außen nach innen Elektrode, Adapterplatte und Graphitdichtung.

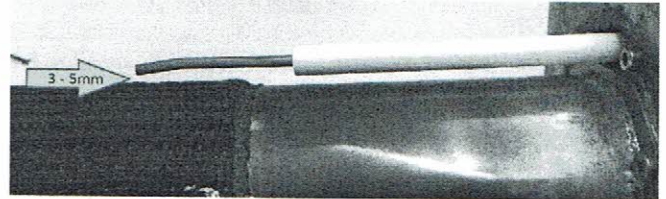


Abbildung 4 erforderlicher Abstand zwischen Elektrodenspitze und Brenneroberfläche

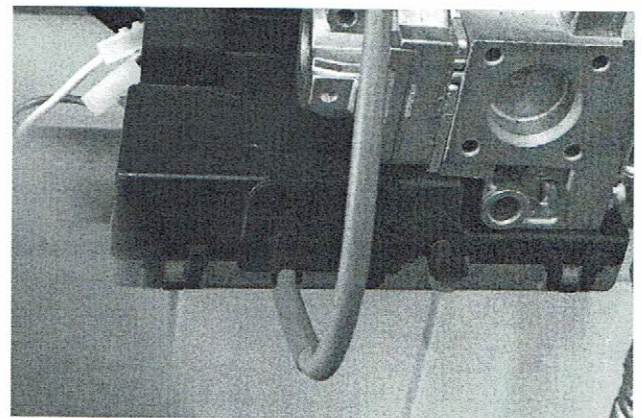


Abbildung 5 Anschluss Elektrodenleitung am FA

10. Brenner mit dem Flammkopf voran vorsichtig durch die Öffnung der Kesseltür einführen, auf die Befestigungsbolzen setzen und montieren.
11. Gasleitung verbinden, Gashahn öffnen und auf Dichtheit prüfen.
12. Steuerleitung Kessel aufstecken.
13. Wärmeanforderung erzeugen und Brennerfunktion in Betrieb testen.